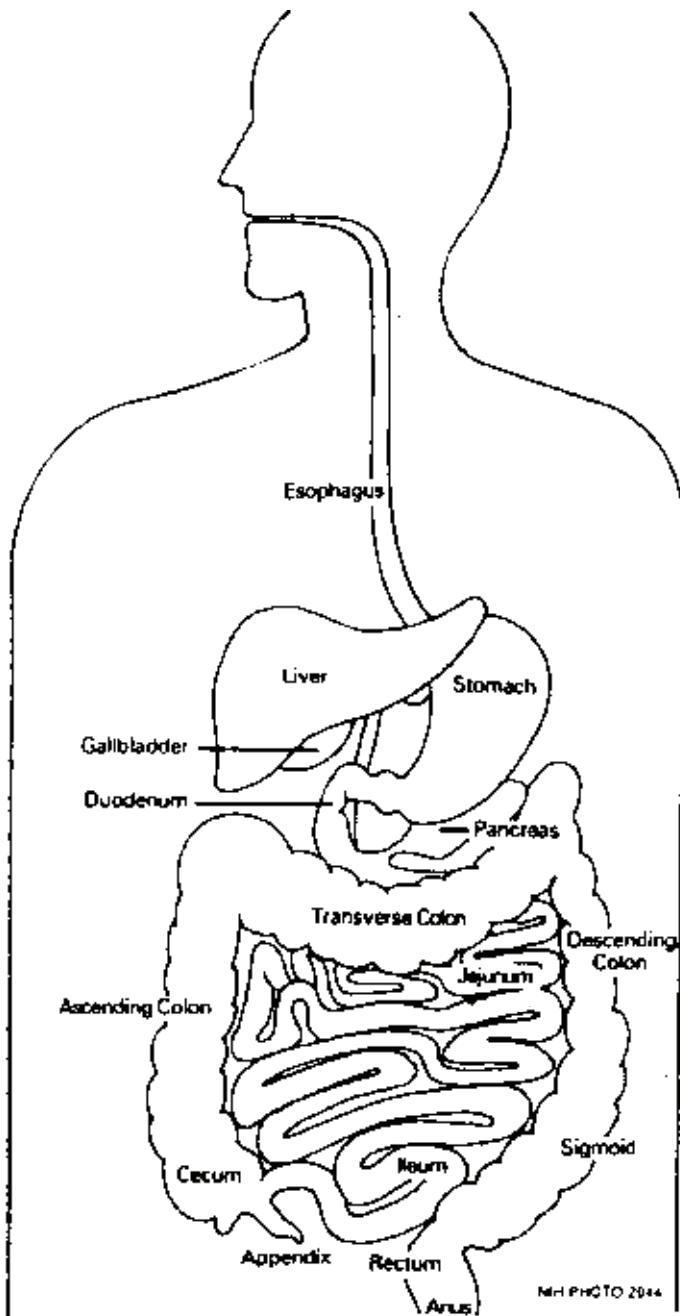


# Sobre Su Colonoscopia

(About Your Colonoscopy)

- Su doctor le ha citado para una colonoscopia el \_\_\_\_\_ .
- Si le han referido al "GI lab" para este examen, le llamarán o recibirá una carta informándole de la cita. Normalmente, recibirá notificación de nosotros después de 2 ó 3 semanas de que hayan enviado su referencia al "GI lab". Si para este tiempo no ha recibido nada, llame al "GI Lab" al 214-590-8839.
- El día de su examen**, venga al "GI Lab" en el 6 South South de Parkland Hospital. Traiga su tarjeta clínica. Dígale al doctor o la enfermera de las medicinas que toma.



- Si va a la casa después del examen, planee para que alguien le lleve. **No maneje hasta el día siguiente de la colonoscopia.**
- Cuando esté listo para irse, le darán instrucciones escritas que le dirán qué hacer en casa después del examen.

### **Cuándo sabré los resultados del examen?**

- Cuando despierte, el doctor o la enfermera le hablarán sobre los resultados de la colonoscopia.

### **Si su doctor tomó una biopsia u otras muestras de su colon:**

- Le llamarán con otros resultados de la biopsia, normalmente en 2 ó 3 semanas, o le darán una cita de seguimiento en la clínica.

Si tiene preguntas,  
llame al "GI lab" al  
214-590-8839  
o pida hablar con una enfermera.



y le hará unas preguntas sobre su salud. También le preguntará si es alérgico a alguna medicina.

- La enfermera empezará el suero (IV) en una vena de su brazo. El doctor le dará medicina a través del suero para ayudarlo a relajar y sentirse más cómodo durante el examen.
- El doctor revisará su recto con un guante en el dedo. El doctor colocará con suavidad el endoscopio por el recto y lo empujará hacia el colon. El doctor pondrá aire en su colon. Esto puede causar calambres. El calambre por lo general se quita en unos minutos.
- También puede sentir que la enfermera presiona su abdomen (estómago). Esta presión le ayuda al doctor a empujar el endoscopio a través del colon.

### **Cuánto tiempo dura el examen?**

La colonoscopia demora entre 30 y 45 minutos.

### **Qué pasa después de la colonoscopia?**

- Tan pronto como termine el doctor le sacará el endoscopio. La enfermera tomará la presión de la sangre y el pulso, y le llevará a la sala de recuperación en una camilla.
- Tendrá sueño después del examen. Estará en la sala de recuperación hasta que despierte, 30 minutos aproximadamente.
- Si está internado en el hospital le llevarán a su cuarto en una camilla o silla de ruedas.

## **Sobre Su Colonoscopia (About Your Colonoscopy)**

### **Qué es una colonoscopia?**

Una colonoscopia ayuda a su doctor a encontrar lugares en el colon (intestino grueso o delgado) si hay sangrado, dolor o cambios en la evacuación de los intestinos.

Para el examen, el doctor pondrá un tubo flexible (llamado endoscopio) en el recto y a través del colon. Su doctor podrá ver toda la pared del colon durante el examen.

### **Qué debo hacer para prepararme para el examen?**

Su colon debe estar limpio de excremento para que el doctor pueda ver su colon bien. Si su colon no está limpio, le programaremos el examen para otro día.

**Usted no podrá manejar después del examen.** Si usted no está internado en el hospital, planee para que alguien le lleve a casa. Si no tiene alguien que le lleve a casa le programarán el examen otra vez.

Si toma algún **anticoagulante**, llame al "GI Lab" y llame a la enfermera para averiguar qué debe hacer.

Para limpiar el colon, siga estas instrucciones:

## 2 días antes del examen

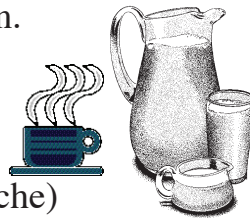
- Tome todo el líquido de la botella verde (citrato de magnesio) a las 6 pm en \_\_\_\_\_.



Cuando tome este líquido, tome solo líquidos claros hasta terminar el examen.

Líquidos claros son:

- té
- consomé
- café (negro - sin leche)
- soda lima-limón como 7-up o Sprite
- gelatina
- jugo de manzana o de uva



## El día antes del examen

- Solo tome los líquidos arriba mencionados.
- A las 5 pm el \_\_\_\_\_, coma o tome poco líquido.
- A las 6 pm de la tarde del examen, empiece tomando el galón de Colyte. Llene todo el frasco con agua y mezcle bien. Puede mezclar el Colyte antes de tiempo, pero no más de 24 horas antes. Manténgalo en el refrigerador si quiere. Frío tiene mejor sabor.



- Tome un vaso grande de Colyte cada 10 minutos hasta que termine. Debe terminarlo todo en 2 horas. Es importante tomarlo rápido para que pueda pasar por los intestinos y limpiarlos. No se lo tome a sorbos.

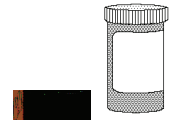


- Puede sentir algo de calambre o sentirse lleno. Puede darle escalofrío. Esto es normal.
- No coma o tome nada después de la media noche.
- Si toma insulina, tome la ½ de la dosis al acostarse.



## El día del examen

- Puede tomar las medicinas que el doctor le ordenó antes del examen.
- Si toma insulina o pastillas para la diabetes **no** tome ninguna la mañana del examen.
- Traiga **todas** las medicinas al "GI Lab" el día del examen.
- La mañana del examen, tome la medicina para la presión, corazón o convulsiones con un poco de agua.



## Qué pasa durante la colonoscopia?

- Una enfermera le revisará la presión, el pulso,